

buddy  
home  
care

**Buddy HomeCare**

Your Home, Your Independence, Our Care

# Buddy HomeCare

Advancing Elder Care:  
Prototype Development for  
Dependent Seniors.



buddy  
home  
care

# Buddy HomeCare

Your Home, Your Independence, Our Care





# Buddy homecare

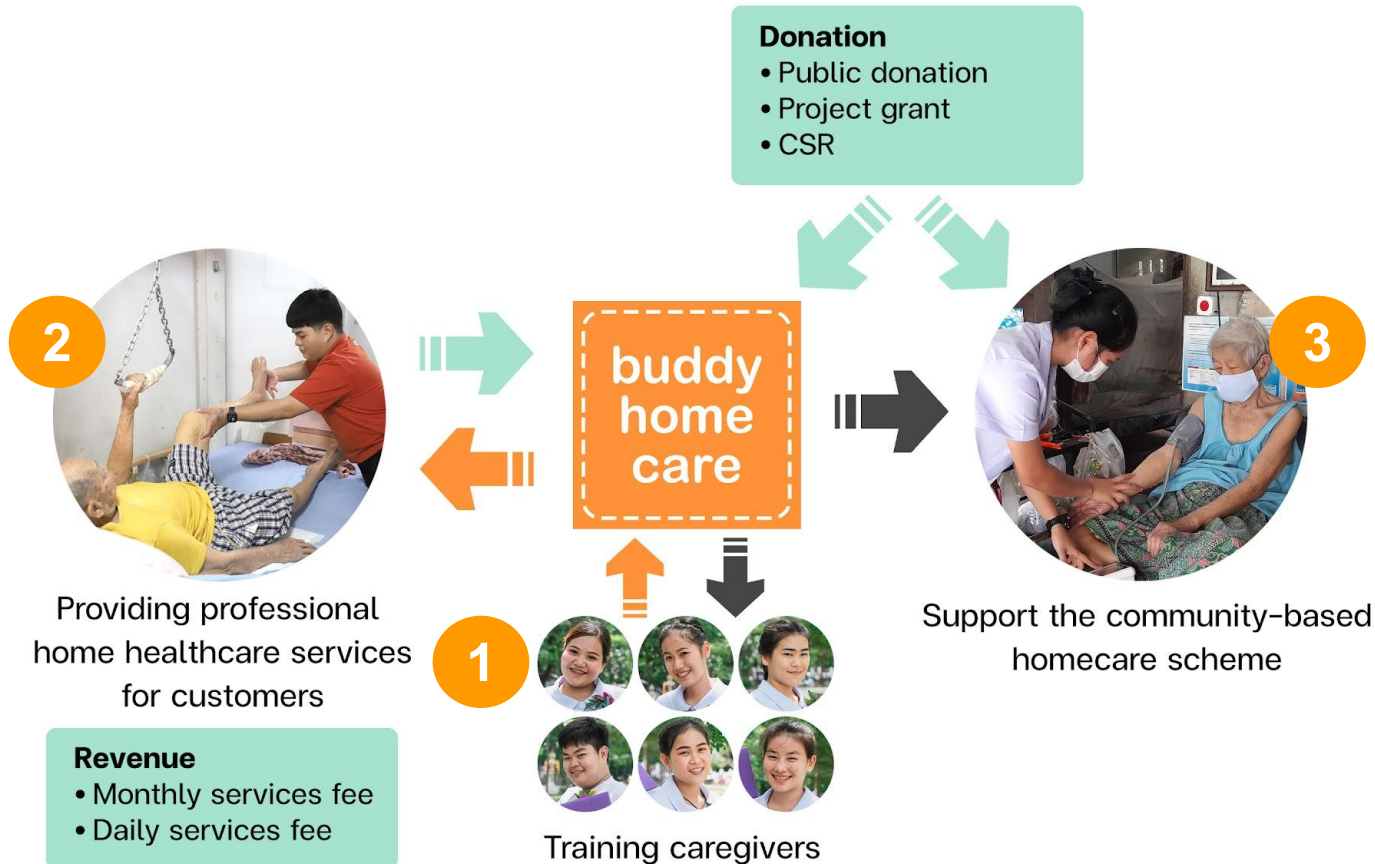
@เชียงใหม่

บริการดูแลผู้สูงอายุที่บ้าน ที่สร้างงานให้เด็กขาดทุน



# Buddy HomeCare

Your Home, Your Independence, Our Care





## UnLtd Thailand

A grant to developing business model  
**Phase I** – Marketing Survey 50,000 THB  
**Phase II** – Pilot testing business model  
 200,000 THB  
 (6 months)



## Thai Health Promotion Foundation

A grant of 6,000,000 THB to  
 starting-up the social business  
 (2 years)



## Buddy HomeCare Social Enterprise Co., Ltd.

Registered as limited company  
 under Ministry of Commerce  
 with 1,000,000 THB capital



HelpAge  
Korea

age helps

## Volunteer-based Homecare

FOPDEV implemented a volunteer-based  
 homecare programme for older people  
 in Thailand under a multi-country project  
 with HelpAge  
 (6 years)



THAI SOCIAL ENTERPRISE OFFICE

## Thailand Social Enterprise Office

A grant of 1,245,000 THB to  
 prototyping a Buddy HomeCare  
 Business Model  
 (1 year)



สำนักงานนวัตกรรมแห่งชาติ

## National Innovation Agency

Co-fund of 1,925,000 THB to  
 developing the health monitoring  
 mobile application  
 (1 year)



# Buddy HomeCare

Your Home, Your Independence, Our Care



192

## Ethnic Minority Youths

**A total of 192 individuals have been supported through employment initiatives.**

Out of this number, 110 underprivileged ethnic minority youths received training scholarships for a caregiver course, with 15 currently undergoing training. Upon completion of the course, they received certificates and were registered as certified caregivers. They were then offered long-term employment with a starting monthly salary of 12,000 THB and social security benefits. Additionally, the project hired 82 short-term caregivers who had completed caregiver training courses elsewhere but faced unfair employment conditions. They joined Buddy HomeCare and included 69 ethnic minority women and 3 ethnic minority men, with a starting monthly salary of 10,000 THB and social security benefits.



## Profits from Customer Services

are used to support the care of underprivileged elderly individuals.



4,568

## Dependent Elderly Care

**A total of 4,048 dependent elderly individuals received health care.**

Among them, 211 were paying customers, while 4,357 were underprivileged elderly who received free services. This was facilitated through home visit mechanisms in collaboration with the Foundation for Older Persons' Development (FOPDEV), the Chiang Mai Home Care Volunteer Club (CHVC), and the Village Health Volunteers (VHV).

## COVID-19 Impacted Individuals

Additionally, in the households of the 600 underprivileged elderly who received continuous health care from Buddy HomeCare, a total of 3,753 household members received emergency assistance during the COVID-19 pandemic.



3,753

*\*COVID-19 Impacted Individuals*



**Sawang K.**  
Executive Director (ED)



**Oraphan M.**  
Chief Operating Officer  
(COO)



**Narathip T.**  
Chief Marketing Officer  
(CMO)



**Janevit W.**  
Chief Executive Officer  
(CEO)



## Advisor



**Assoc. Prof. Patcharawan Srisilapanan, DDS, PhD**  
Vice President of the Thai Society of Gerontology and Geriatric Medicine



**Assoc. Prof. Pirasak Lertrakarnnon, MD**  
Department of Family Medicine, Faculty of Medicine Chiang Mai University



**Asst. Prof. Somphorn Pinthayathorn**  
Psychiatry Specialist



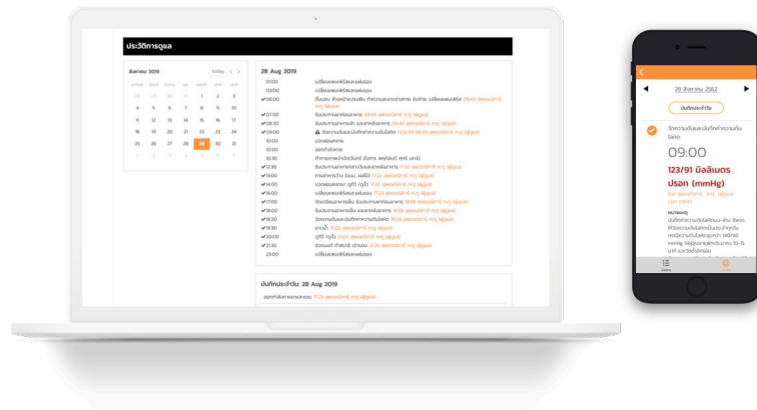
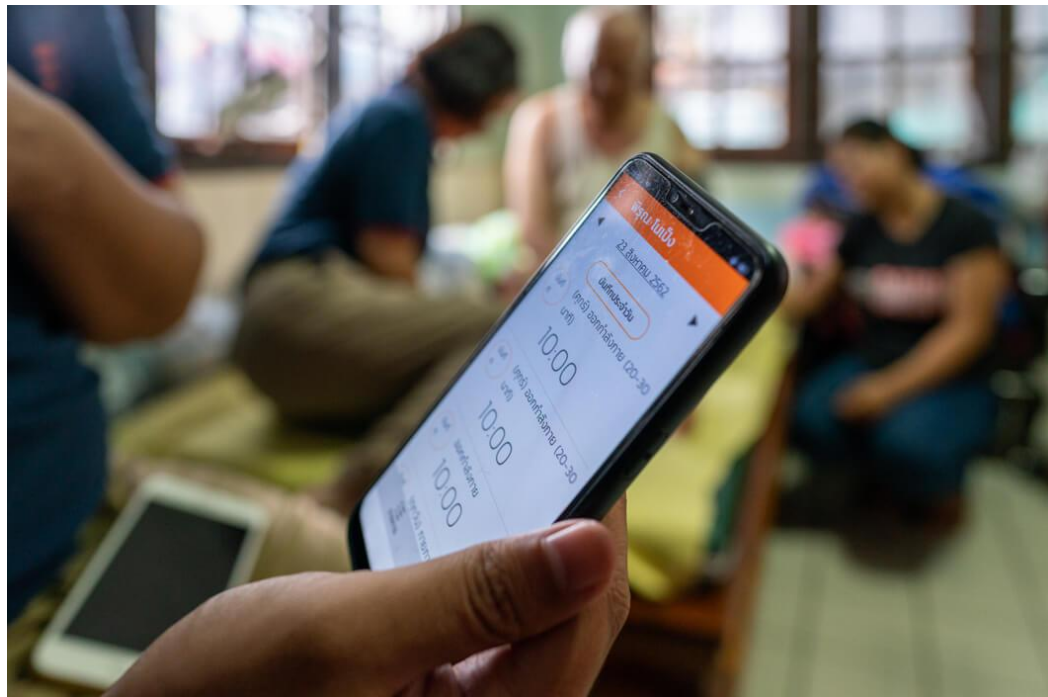
**Sakdithat Semsri**  
Faculty of Industrial Technology, Architecture Program Chiang Rai Rajabhat University





Buddy HomeCare

# Social Innovation merge with Technology Innovation



# Buddy HomeCare

## Award and Achievements



**AHWIN**  
Asia Health and Wellbeing Initiative



JAPAN CENTER FOR  
INTERNATIONAL EXCHANGE

### 2020 HAPI Grand Prize Winner

**Buddy HomeCare:** Community-Based  
Healthcare Management and  
Monitoring System

Buddy HomeCare has developed  
a mobile app-based system for  
healthcare management and monitoring,  
including health screenings, individual  
healthcare program design, and follow-up.

This technology serves as the key tool  
in a program that provides impoverished  
youth with training to be caregivers,  
while also providing older people with  
cost-effective, high-quality homecare  
services.



### WIN WIN WAR Season 2 Winner

Win Win WAR Thailand is the first TV show  
dedicated to social enterprises by C asean.  
WAR derived from Willing, Able and Ready.  
Win Win WAR project to identify members  
of the new generation who are interested  
and committed to create social business,  
as well as sustainably support according  
to the Sustainable Development Goals.

Buddy HomeCare won the award in season 2  
and earn THB 2 million reward.

[Subscribe](#)

The rise of rental companions



LIFE > SOCIAL & LIFESTYLE

## The rise of rental companions

Social enterprise in Chiang Mai launches a 'Children for Rent' service in response to a growing ageing population

A recent post on Facebook read: "Buddy Home Care is starting a new service called Children for Rent. It is for seniors in need of companions. Maybe they want to go to the doctor, shop, run errands, or want someone to accompany them. Maybe they just want someone to be there. We charge only 350 baht per hour. Please book a time slot in advance. Currently, the service is available in Chiang Mai. PS: Proceeds will go to seniors charity."

With this post, the child rental service has gone viral. Since its launch in June, the number of followers has grown from 1,000 to 4,000, with the team behind the operation getting over 50 inquiries.

"Nowadays, most people don't want to have kids and will have to take care of themselves in old age. I think occasional support is still needed, hence the idea of children for rent. You can seek help without having to raise a child," said Tossawat Boonmar, general manager of Buddy Home Care, a social enterprise that provides in-home senior care in Chiang Mai.





## Equipment for Rent

buddy  
home  
care

### เช่าเตียง

กลับไปพักฟื้นที่บ้านแบบ  
สบายใจ สบายกาย สบายกระเป๋า  
ไม่เป็นการทางการเงิน



สนใจติดต่อ  
คุณเบงค์ บัดดี้โฮมแคร์  
061 236 9490

ค่าเช่าเพียง  
**1,199**  
บาท/เดือน

\* ค่าบริการนี้ไม่รวมค่าขนส่งและติดตั้ง โดยลูกค้าสามารถมารับได้เอง  
และติดตั้งเองโดยไม่มีค่าใช้จ่ายเพิ่มเติม

\*\* รายได้ทั้งหมดจากการเช่าเตียงและอุปกรณ์ทางการแพทย์  
นำไปใช้ในการจัดการกระบวนการเยี่ยมบ้านผู้สูงอายุที่ยากไร้

## Children for Rent

buddy  
home  
care

### เช่าลูก

สูงวัยอยู่ลำพัง... ไม่มีใคร  
สบายใจ สบายกาย หายห่วง  
ให้ลูกๆ บัดดี้โฮมแคร์ช่วยอยู่เป็นเพื่อน



สนใจติดต่อ  
คุณเบงค์ บัดดี้โฮมแคร์  
061 236 9490

\* โปรแกรมหมายจองเวลาล่วงหน้า 1-3 วัน ค่าบริการนี้รวม  
ค่าเดินทางไปเยี่ยม หากมีกิจกรรมอื่นๆ อาจมีค่าใช้จ่ายเพิ่มเติม  
\*\* รายได้ทั้งหมดจากการเช่าลูก นำไปใช้ในการจัดการกระบวนการ  
เยี่ยมบ้านผู้สูงอายุที่ยากไร้



- ไปเล่น
- ช่วยจัดยา
- พาไปหาหมอ
- ขอไปส่งทำธุระ
- ระวังระวังดูแลสุขภาพ
- ไปนอนขบเป็นเพื่อน
- เลื่อนมือถือดูทีวีตลก
- ยากทำอะไรให้บอก  
ลูกพร้อมดูแล

มีลูกกันใช้เพียง  
**350**  
บาท/ชั่วโมง

## Meeting room for Rent

buddy  
home  
care

### เช่าห้อง

ที่ 'โค-บิตตี้ สเปซ' จะมาเดี่ยว หรือมาเป็นกลุ่ม  
จะมานั่งจิบกาแฟ นั่งทำงาน หรือใช้ห้องประชุม  
จะแบบไหนก็ฟรีไวไฟ และรีฟลิก้ากาแฟไม่อั้น



เปิดให้บริการ  
8:00 - 18:00 น.  
เริ่ม กรกฎาคม 2568  
เป็นต้นไป

สแกนเพื่อนำทาง



เช่าห้องประชุม  
**150**  
บาท/ชั่วโมง

โทรจองเลย  
**080 495 0192**

\* ภาพสถานที่จากแคตตาล็อก  
Index Living Mall





buddy  
home  
care

**Buddy HomeCare**

Your Home, Your Independence, Our Care

# Buddy HomeCare

Advancing Elder Care:  
Prototype Development for  
Dependent Seniors.

